

CONSTRUIRE
ENSEMBLE
LE CADRE DE VIE
DE DEMAIN

Concertation préalable
Premiers enseignements

« RENDEZ-VOUS » PUBLIC
5 JUILLET 2018

CONFLUENCES
2030

REDON
Agglomération
Bretagne Sud



Loire-Atlantique
développement
/aménagement et construction

Une soirée de
dialogue

Le « rendez-vous » du 5 juillet 2018

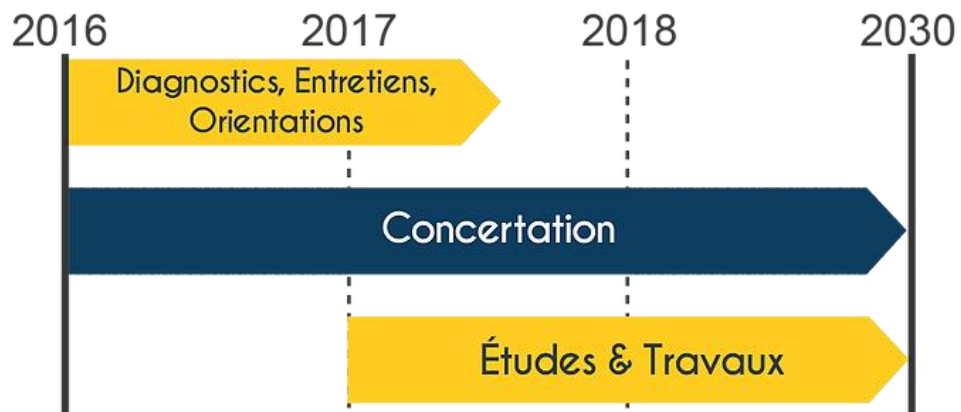
6 mois de concertation

Actualités du secteur

Les principaux enseignements

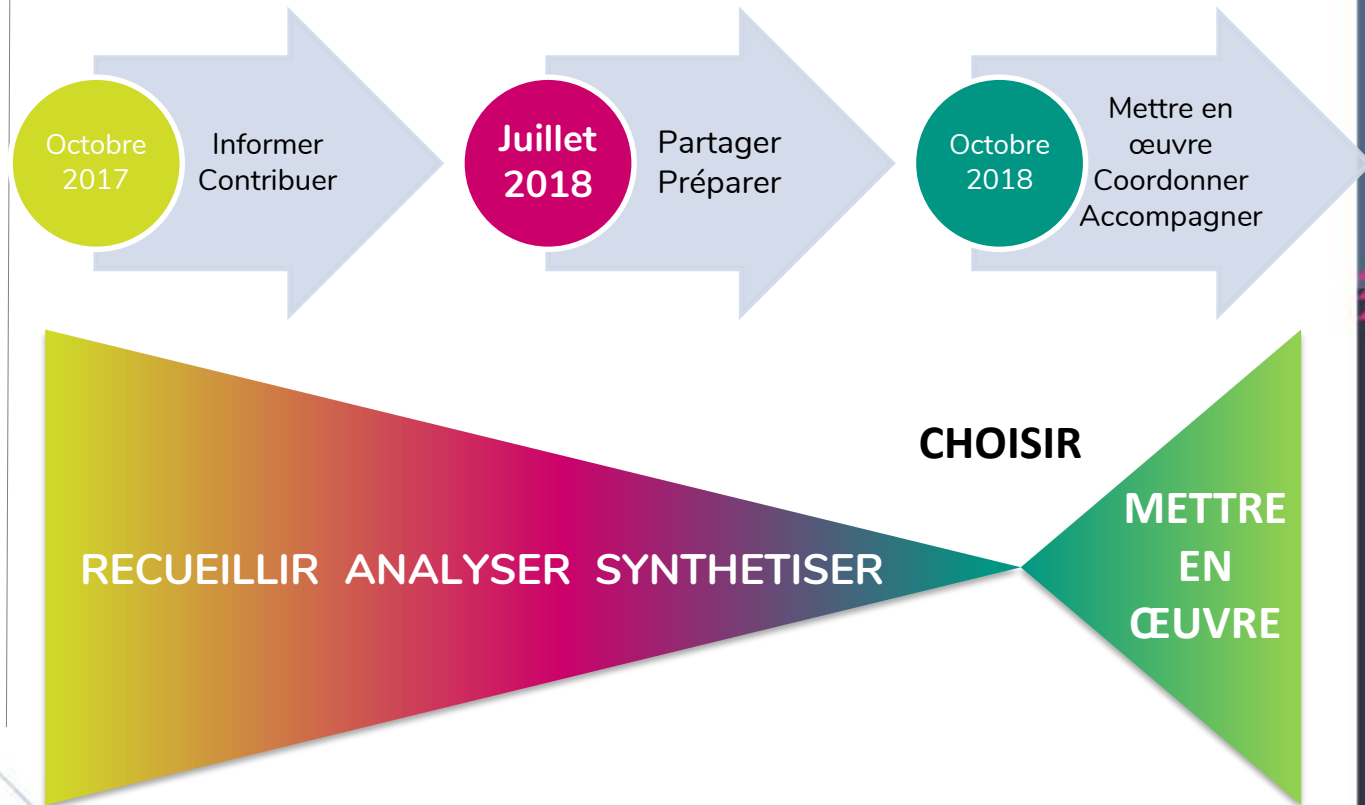
Échanges

Une démarche participative pour guider l'action aujourd'hui, demain et après demain



Une concertation pour :

- informer,
- partager
- et contribuer à la mise en œuvre du projet



CONFLUENCES 2030

6 mois de concertation

REDON
Agglomération
ASB Bretagne Sud

MAIRIE
Redon



Loire-Atlantique
développement
/aménagement et construction

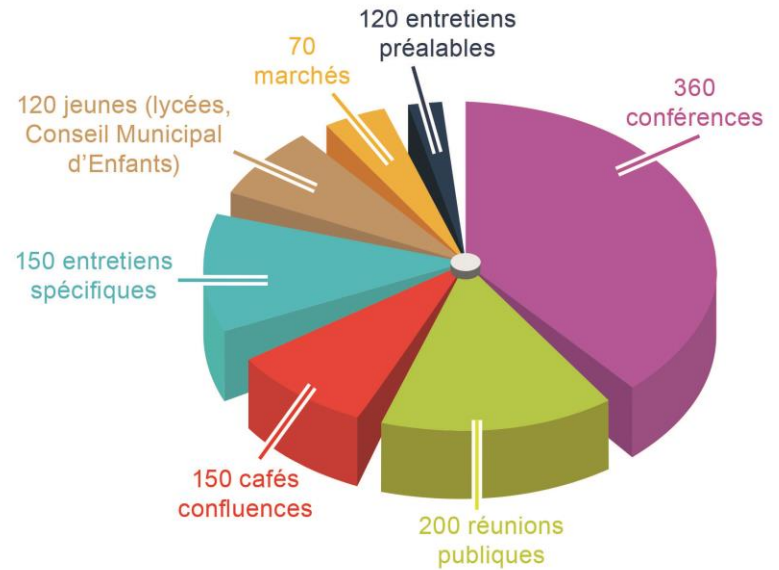
Une forte participation

Près de 1000 participations

Ainsi que : 6 contributions collectives, 18 contributions individuelles, écrites, visuelles,.....

Une contribution active du Conseil de développement à la mobilisation

Et de nombreuses collaborations avec les acteurs du territoire



Nombre de participants aux rencontres et animations contributives



À la Réunion publique :

95% d'habitants de Redon Agglo

60% de Redon

11% de St Nicolas de Redon

59% de moins de 60 ans





Premiers constats

Ce qui a marché

Une forte participation

Sous des formes variées

Des méthodes d'animation propices à la production collective



Ce qui a manqué

Les écoles (adéquation à l'année pédagogique)

Les jeunes familles (par l'école? Exposition? Autre ?)

Les étudiants

Les habitants hors du territoire (atelier « attractivité » avec socio-pros)

Organismes représentatifs des entreprises



Ce qui peut être développé

Diversité de lieux

Conseils inter communaux d'enfants

Appel à manifestation d'intérêt (collèges, lycées, étudiants)

Des partenariats avec les médias (actualités, évolution du site...)



CONFLUENCES 2030

Actualités du secteur



Etudes pré-opérationnelles

Engagement dernier semestre 2018

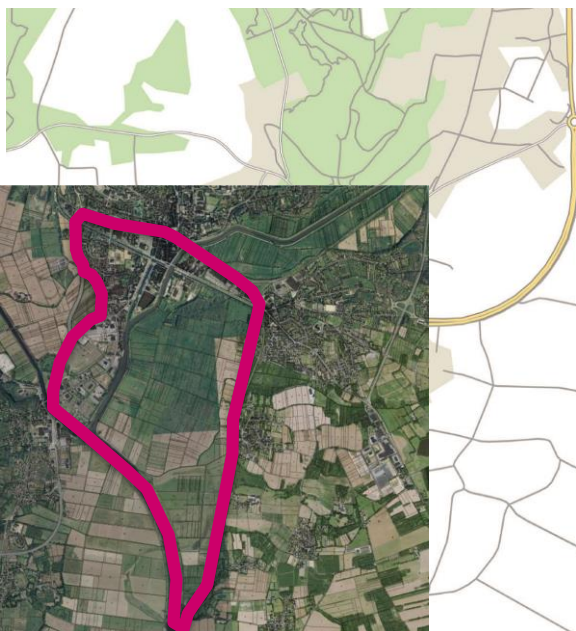
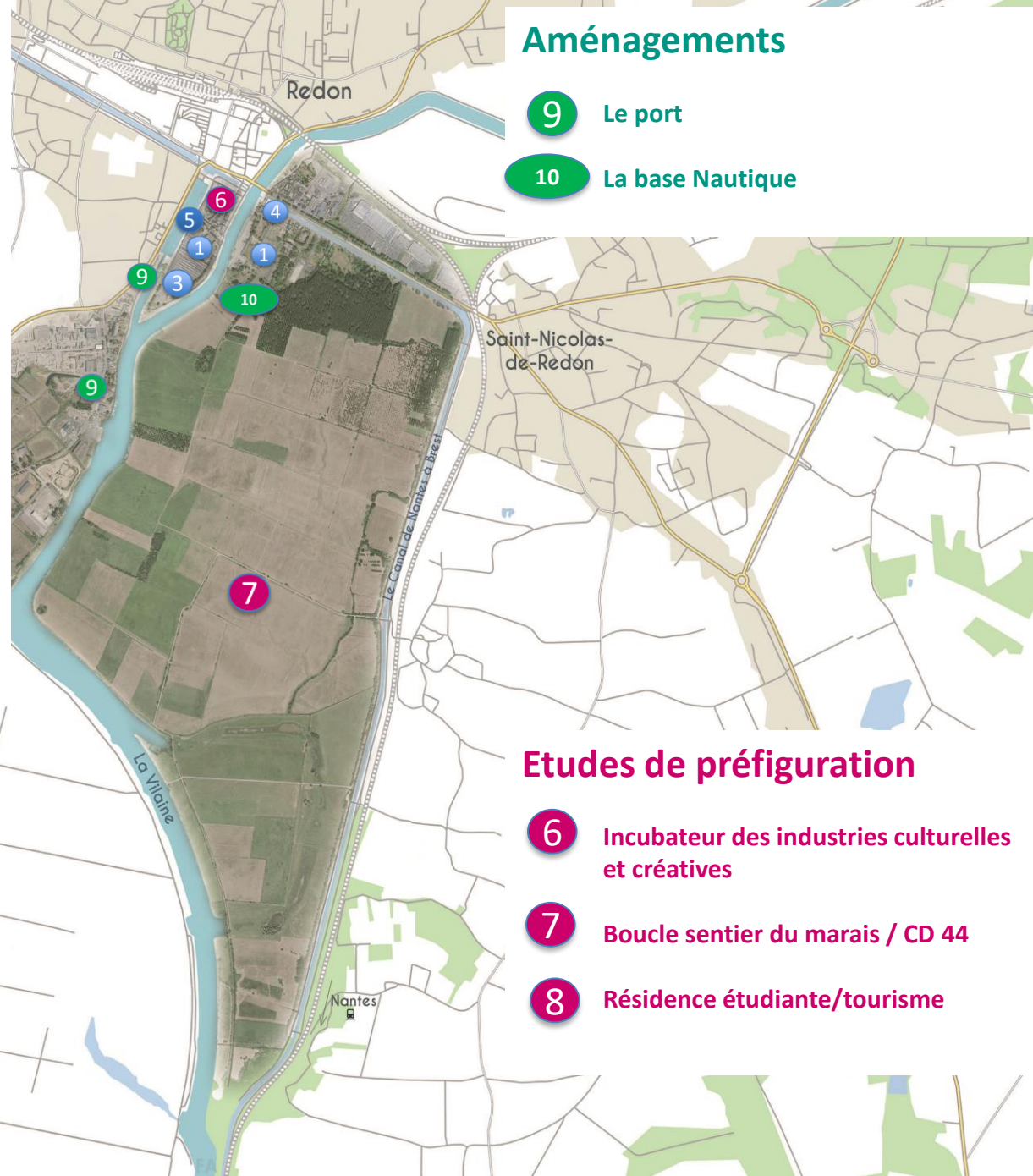
- 1 Etudes « inondation »
- 2 Schéma de navigation à l'échelle du Territoire
- 3 Diagnostic Halles Garnier / Grenier à sel
- 4 Etude de sécurité « La Digue »
- 5 Aménagement quai Jean Bart

Aménagements

- 9 Le port
- 10 La base Nautique

Etudes de préfiguration

- 6 Incubateur des industries culturelles et créatives
- 7 Boucle sentier du marais / CD 44
- 8 Résidence étudiante/tourisme



CONFLUENCES 2030

Principaux enseignements



Principes d'analyse

- « **Sincérité** »
 - Des objectifs, des productions et des méthodes
- « **Traçabilité** »
 - Des conclusions, citations, propositions
- « **Fertilisation croisée** »
 - Des thématiques (*cadre de vie, mobilités, économie, culture*)
 - Des productions expertes et citoyennes

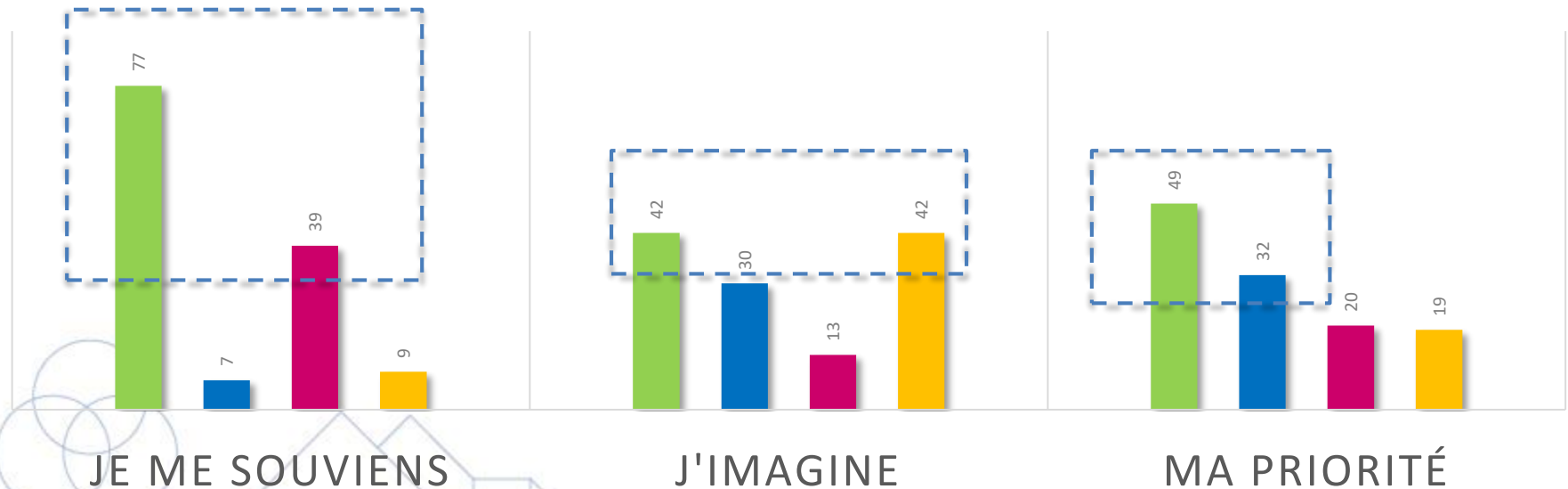


Un « imaginaire » en évolution

- Le cadre de vie est une priorité hier, aujourd'hui et demain
- Une mutation de l'économie, hier, vers la culture, demain
- La mobilité : une préoccupation majeure et croissante

L'IMAGINAIRE CONFLUENCES (réunion publique)

■ Cadre de vie ■ mobilité ■ économie ■ culture



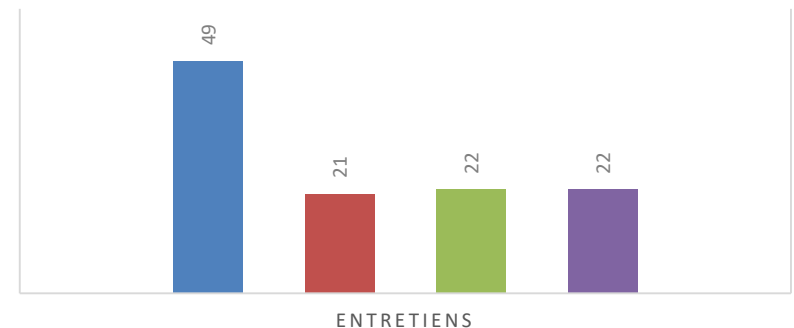
LES FONDAMENTAUX

- Une « **nouvelle histoire** » (« laboratoire », « récit collectif », « être utopique et réaliste »)
- Pour un « **espace unique** » (« symbole », « phare », « cœur urbain », « porte d'agglomération », « magique », « insolite », « découverte »)
- Retrouver une **dynamique collective** (« arrêt baisse démographique », « résilience » économique, « angle mort dans un triangle d'or » ...) propice à l'**épanouissement de chacun** (« un lieu qui bouge toute la journée »)
- Dans un **projet global et cohérent** (« pas que la croix des marins », « faire du lien entre les quartiers », « penser la ville dans sa globalité », « entre Nantes et Rennes », « agir aujourd'hui »)
- Ancré dans les **qualités propres du territoire** (« découverte », « transmission », « source d'inspiration », « naturel et urbain »...)

Dans les contributions individuelles, on voit bien l'intérêt porté à l'amélioration du cadre de vie collectif, qui doit être servi par la **cohérence** des actions en matière de mobilités, d'économie et de culture

ENTRETIENS INDIVIDUELS

■ Cadre de vie ■ mobilité ■ économie ■ culture



Des « convergences »

Et des propositions concrètes contrastées

- **L'eau** (« marais, fleuve, canal », « un port », « la plaisance » mais aussi « une ressource », des « berges accessibles aux piétons »,)
- **La nature** (« jardin », « parc », « agro environnement », « respiration », « ressourcement », « alimentation », « animaux », « lieux sauvages »...)
- **La convivialité** (« rencontres », « espace ludique pour les enfants et de rencontre pour les jeunes », échanges, fêtes », « sport et loisirs sur l'eau et au bord de l'eau »)
- **La culture** (« un quartier historique », « une mémoire industrielle », « la création artistique »)
- **L'emploi** (« commerce et artisanat », « cœur industriel », « tourisme »...)
- **Les mobilités durables** (« promenades », « tous les services accessibles à pied », « aménagements cyclables », « navettes fluviales », « le lien avec la gare »...)
- **L'intergénérationnel** (« jeunes, familles, étudiants, personnes âgées... »)
- **La gouvernance** (« reconnaître la force de proposition des habitants », « participer », « collègue des usagers » ...)

Des « tensions » ou « dilemmes », entre « espoirs » et « craintes »

- **Le rapport au passé** (*entre « nostalgie » et « crises », « inondations » ...*)
- **La place de la voiture, le stationnement** (*« un quartier sans voiture » ...*)
- **Le patrimoine, les « friches »** (*« conserver une symbolique », « pas un musée », « démolir / conserver la grande halle » ...*)
- **La compatibilité des usages, l'équilibre entre les quartiers** (*« mixité », « cohabitation culture et résidentiel », « jeunes et anciens », « tourisme et industrie » ...*)
- **L'idée de développement** (*« ne pas concentrer », « ne pas banaliser », « grand équipement », « liberté d'initiatives », « bouillonnant et apaisant », « protéger et innover », « propreté » et « sécurité »...*)
- **La gouvernance, la capacité à faire** (*« entre collectivités », « ne pas tout donner aux promoteurs », les « contraintes financières » ...*)



- Des lignes de force « **intangibles** »

- une **gouvernance** renouvelée (avec citoyens ET entre collectivités)
- une **exemplarité / ambition** environnementale et sociale

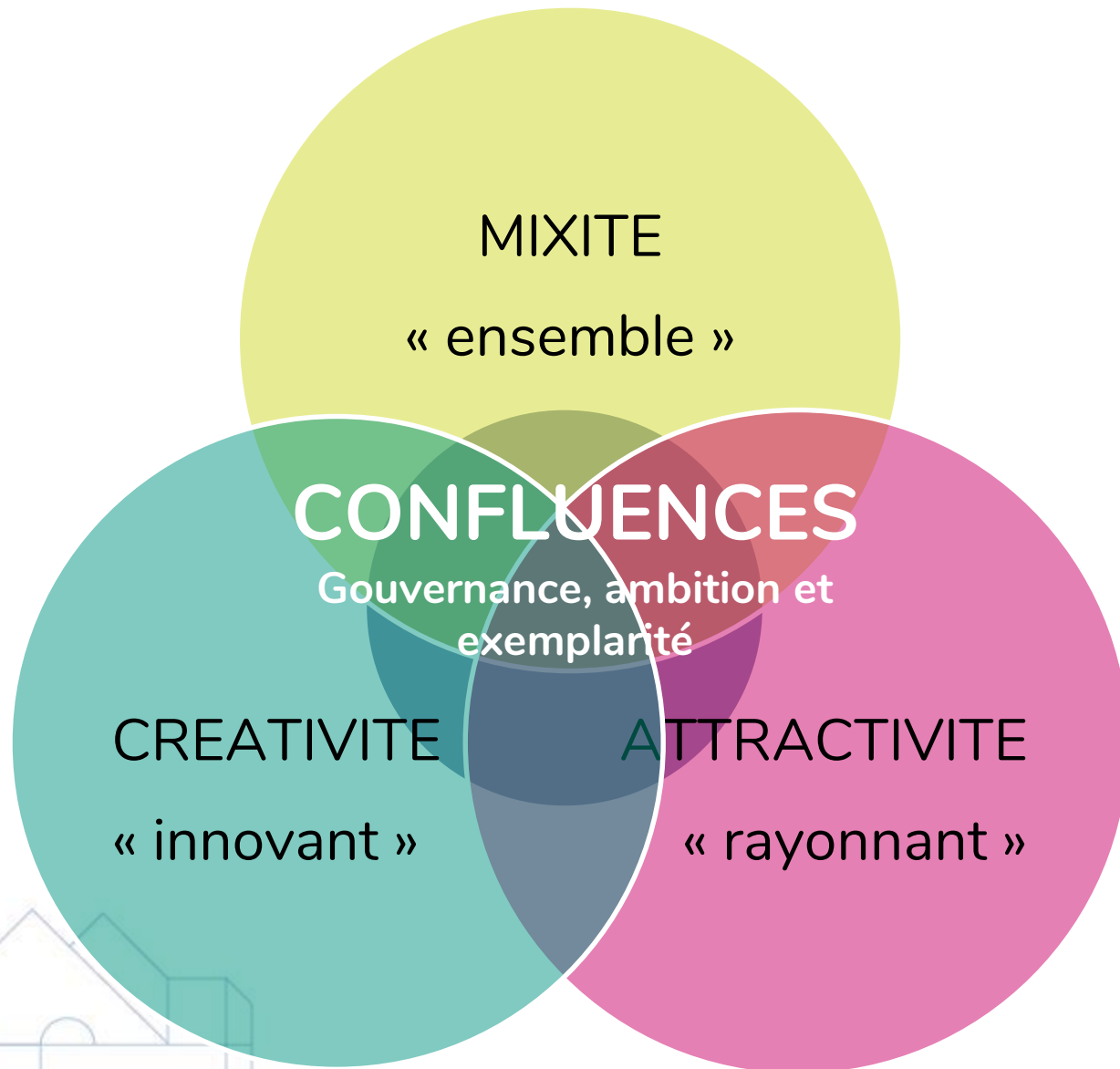
- Des lignes de force **contrastées et complémentaires** :

- La **mixité** : « ensemble » sociale, générationnelle, d'usages, de fonctions...
- L'**attractivité** : « entre Nantes et Rennes » qualité, rayonnement, ESR...
- La **créativité** : « un espace unique » expérimentation, art, modes de faire...

Ces lignes de force structureront le projet. Elles ne sont pas exclusives les unes des autres, mais peuvent faire l'objet d'actions contrastées en matière de rapport à l'eau, patrimoine, habitat, économie, emploi, culture, tourisme et loisirs...

Ces actions, puisées dans les contributions recueillies, composent des récits que l'on nommera VISIONS.

3 VISIONS COMPLÉMENTAIRES ?



LA VILLE ENSEMBLE

Espace de respiration ouvert sur les marais,
Confluences est le lieu convivial et fédérateur
D'une agglomération au dynamisme
démographique renouvelé,

Qui offre un parcours de vie aux familles comme
aux entreprises.

Confluences mise sur les rencontres, le jeu, le
partage de la mémoire, une mixité apaisée des
fonctions urbaines, la sobriété environnementale et
financière et l'optimisation des filières locales.

LE POLE RAYONNANT

Redon agglo est un « cœur vivant au sein d'un triangle d'or ».

Port connecté au monde, Confluences concentre des équipements et des activités majeurs autour de l'eau, de l'agro environnement et de l'industrie du futur.

Les formations de pointe, des manifestations d'envergure, attirent touristes et entreprises.

Forts de cette attractivité, se développent des services commerciaux, ferroviaires ou de santé, pour l'ensemble du bassin de vie.

LE QUARTIER INNOVANT

Le monde bouge. Redon agglo est le lieu de tous les possibles.

Confluences cultive l'insolite et permet l'expérimentation de toutes les initiatives dans tous les domaines, de l'art à la construction, de la mobilité au tourisme.

Le jeu, la découverte, la recherche sont l'occasion de sortir des habitudes, pour faire de Confluences un laboratoire de la ville durable et solidaire.

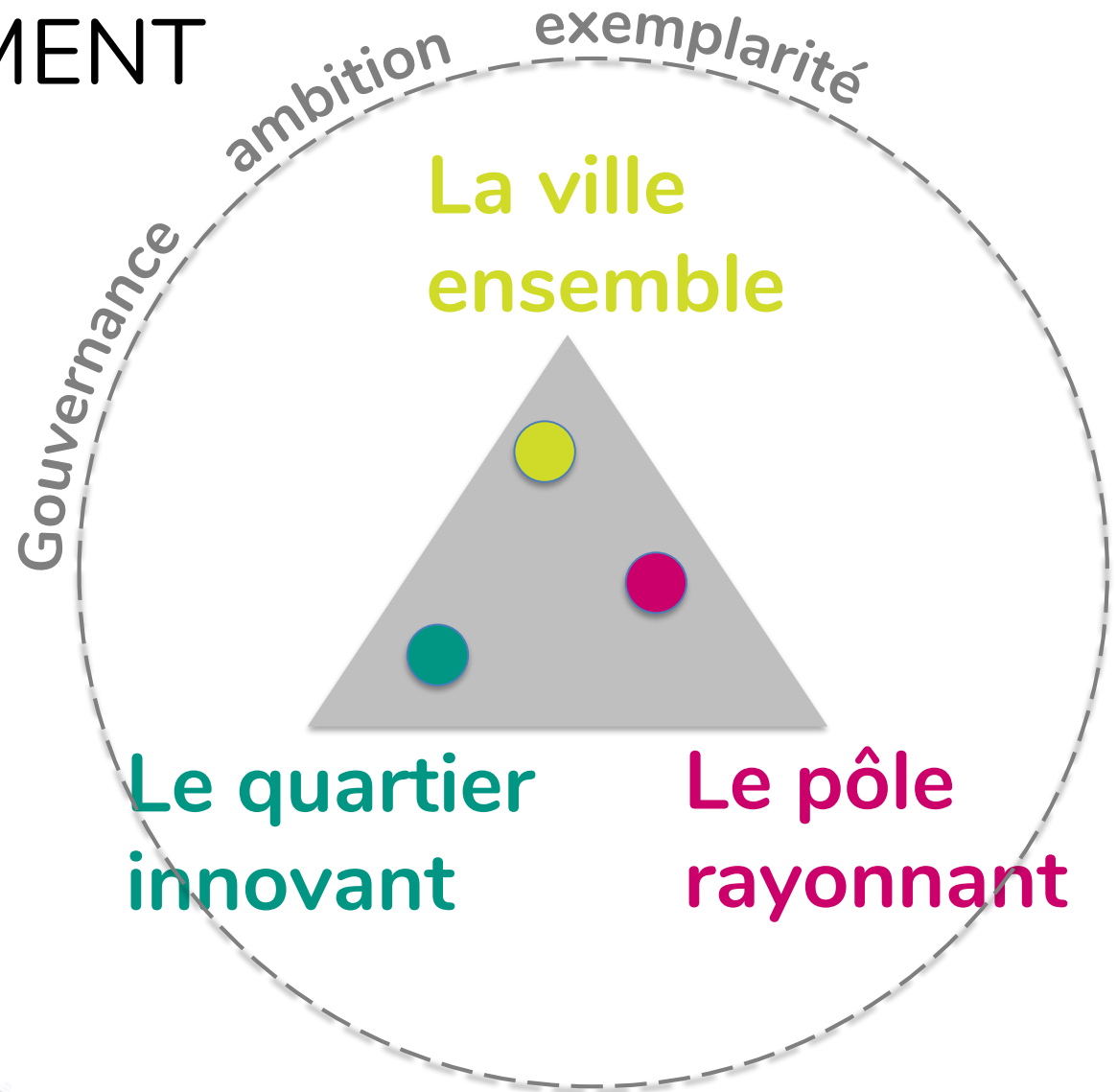
Le territoire est une ressource pour imaginer et mettre en œuvre des solutions alternatives.

3 VISIONS	« la ville ensemble »	« le pôle rayonnant »	« le quartier innovant »
Orientation majeure	Mixité « un lieu fédérateur et convivial »	Attractivité « le cœur d'agglomération »	Créativité « un espace unique » « laboratoire ouvert et évolutif »
Eau, nature, agriculture	Guinguettes au bord de l'eau Restaurant / bar local solidaire, Bancs, jeux pour enfants, alimentation locale, jardin...	Centre de l'eau Promenade paysagère, parc Port de plaisance, Gestion agro environnementale ...	Baignade en ville Compétition sportive Agriculture paysanne Garder des lieux sauvages...
Habitat, société	Réhabilitation et accession Résidence intergénérationnelle Centre social, interface habitat partagé...	Renouvellement Urbain quartier Gare Locatif Pôle santé...	Écoquartier Résidence étudiante / touristique , habitats insolites Nouveaux modes d'habiter...
Mobilités	Passerelles Schéma modes doux Sécurité...	Liaisons gare et interconnexion des lignes cars Itinéraire touristique...	Navibus Quartier « sans voiture »...
Économie	Commerce , artisanat Apprentissage , insertion et formation continue...	Tourisme fluvio maritime Industrie du futur ; formations de pointe Grandes marques...	Enseignement supérieur recherche ; FabLAB Industries Culturelles et Créatives ICC ...
Culture	Lieu multi-culturel qui rassemble (grands concerts, expos et vides greniers) Parcours mémoriel Sensibilisation aux métiers du patrimoine et de la batellerie...	Label Ville d'art et d'histoire industrielle et nautique... Musée de la batellerie renouvelé Evènement fluvial inter régional	Résidences d'artistes, tiers lieux Lieu « capable » type « 104 », Des graffitis, la mobilisation des artistes locaux... Biennale d'art plastique
Écologie urbaine	« moins de déchets » « isolation » ...	« un maximum de recyclage , économie circulaire » « production d'ENR » ...	« ressourcerie et circuits courts » « smart city » ...
Déjà engagé	OPAH-PIG centre ville Pass commerce et artisanat CinéManivel...	Dialogue inter métropolitain Agence d'attractivité La Bogue...	Campus ESPRIT Graffs Transformateur, IICC...
Levier citoyen	Gestion participative , collège des usagers...	Maison Confluences , service dialogue citoyen...	Bureau des initiatives , prototypes...
Inclusion	« enfance et familles » ...	« touristes et professions métropolitaines » ...	« étudiants et créatifs » ...

UN CAP À DÉFINIR COLLECTIVEMENT

Confluences demain, pourrait se situer au sein de ce « triangle ».
Suivant les **opportunités** ou **aléas**, on pourrait puiser dans ces visions les chapitres successifs de son devenir tout en conservant la **cohérence** de l'ambition collective.

Pour trouver un sens collectif à chaque projet connu ou à venir

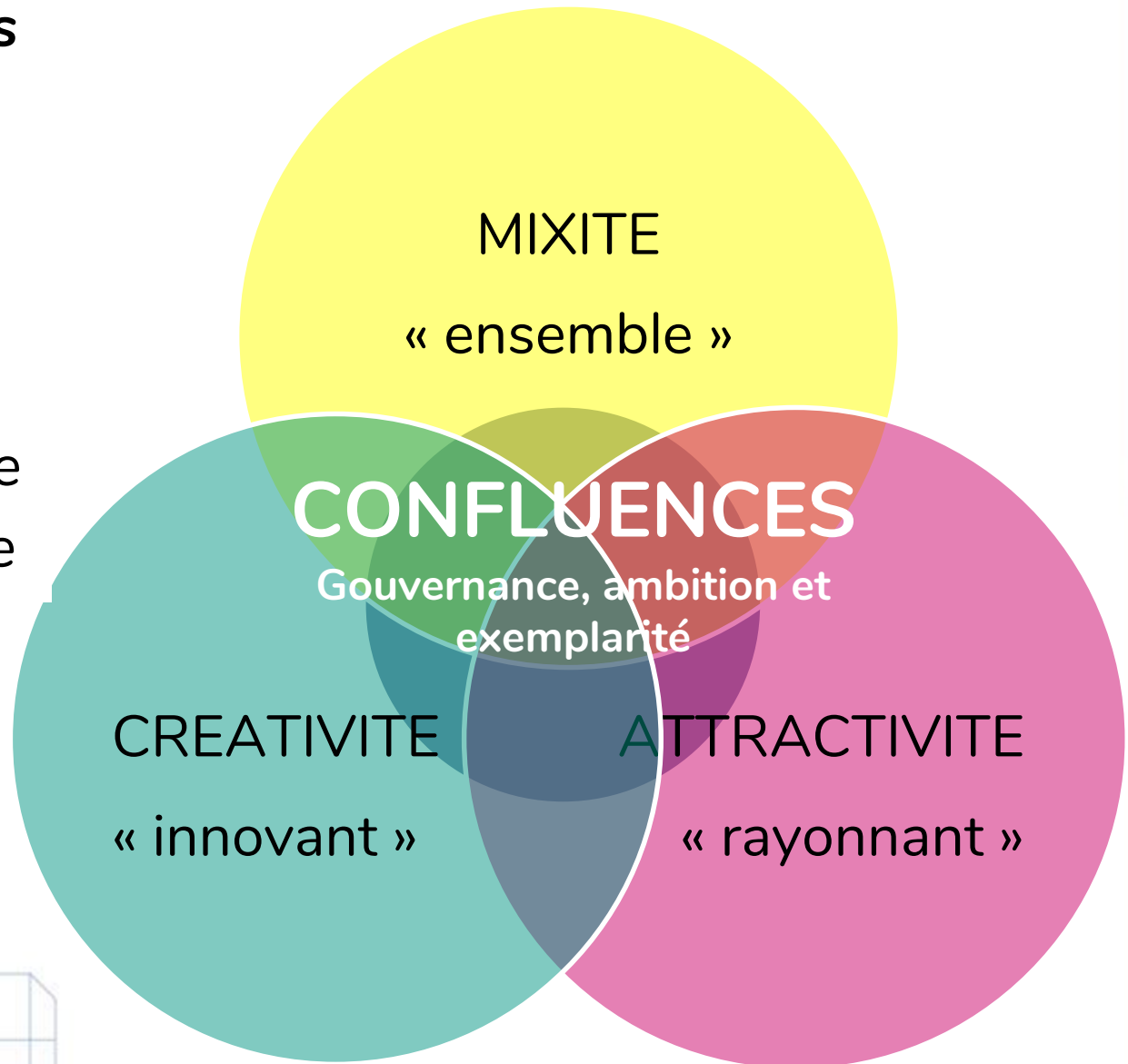


QUELLE PRIORITE ?

Vous avez 3 feuilles

**Sur chacune,
inscrivez :**

- **3** pour votre vision **préférée**
- **2** pour la suivante
- **1** pour la dernière



CONSTRUIRE
ENSEMBLE
LE CADRE DE VIE
DE DEMAIN

Concertation préalable
Premiers enseignements

Discours sur les visions

CONFLUENCES
2030

REDON
Agglomération
Bretagne Sud



Loire-Atlantique
développement
/aménagement et construction

La ville ensemble

Dans un Grand Ouest attractif, Redon agglomération est un **bassin de vie dynamique**, où l'on **peut venir, et rester**, tout au long de son **parcours de vie**.

Confluences en est le symbole, un **lieu convivial et fédérateur** où se tissent mille **relations** entre habitants, usagers, familles, jeunes et moins jeunes.

Espace de **respiration ouvert** sur les marais et la ville, on y fait la **fête**, on s'y **cultive** et on y **joue** ensemble au bord de l'eau, du fleuve, du canal. Dans ce grand jardin **nourricier**, la nature est accessible. Ce qu'on y mange dans les restaurants ou bars solidaires on le voit produit juste à côté par l'agriculture locale.

Confluences accueille une grande **mixité** de fonctions, pour se loger, travailler ou se divertir, se déplacer. Rien n'est exclu, mais avec de nouvelles **priorités** suivant les sites : le vélo avant la voiture, la réhabilitation ou l'occupation des friches avant la construction neuve.

Les quartiers évoluent pour s'adapter aux modes de vie tout en respectant l'histoire singulière des lieux. L'espace public est **apaisé, sécurisé**. On peut y déambuler, et, à pied ou à vélo, accéder **d'un quartier à l'autre**, aux services, aux commerces et aux loisirs.

La **transmission** n'est pas un vain mot. La **mémoire** des lieux, son histoire, se découvrent dans un **parcours** que peuvent emprunter habitants comme touristes. En matière de **savoir-faire**, l'apprentissage et la formation continue sont au cœur de **l'inclusion** dans le monde du travail avec la participation active des entreprises, traditionnelles ou nouvelles attirées par ce cadre de vie et surtout de nouveaux modes de faire, qui s'appuient sur la **bienveillance** et la **responsabilité** sociale, environnementale et économique.

La **sobriété** est financière mais aussi énergétique. Et les **décisions concertées à la bonne échelle** suivant les sujets, du quartier au grand territoire.

Le pôle rayonnant

Redon agglomération n'est plus « l'angle mort dans un triangle d'or » : « c'est son cœur vivant » !

Confluences est de nouveau un **port**, attractif et ouvert au monde par le **tourisme** et « **l'industrie** du futur ».

Confluences concentre des **équipements majeurs**, culturels et scientifiques, sur le thème de l'eau et des activités nautiques, problématique mondiale et ancrée à la fois dans l'histoire des lieux.

Son **parc paysager** et son port de **plaisance**, à l'**interconnexion** des réseaux ferroviaires et fluvio-maritimes, font partie intégrante d'un **centre-ville élargi** et **intense** en logements, activités productives, commerces et services. La nature autour est **protégée**, la biodiversité préservée par la généralisation de **l'agro environnement**.

La population du bassin de vie bénéficie d'équipements culturels de rayonnement interrégional et d'un **pôle de santé** intégré au système de santé inter métropolitain.

Le traitement des **entrées de ville** dégage des perspectives sur la **richesse du patrimoine** bâti et la **qualité** des nouvelles réalisations architecturales.

Des **manifestations** d'envergure rassemblent habitants, excursionnistes et touristes venant parfois de très loin pour voyager de Redon vers Nantes, Le littoral, Rennes, Saint Malo... Le canal est au cœur **d'itinéraires** européens de navigation et de cyclotourisme qui ont permis le développement d'une offre structurée en hébergement, restauration et loisirs expérientiels sur le thème de la biodiversité.

La Maison éclusière est un lieu permanent d'information et d'échanges sur le projet d'agglomération. Le service **dialogue citoyen** apporte son appui à la mise en œuvre de politiques publiques concertées à l'échelle de l'agglomération.

Le quartier innovant

Dans un monde en **mutations**, Redon agglomération est le lieu de **tous les possibles**.

Confluences cultive **l'insolite** et s'affirme comme un espace **unique, laboratoire ouvert et évolutif**.

Aux portes de la gare, du centre ville et du centre commercial, Confluences fait des **paris ambitieux. Eco quartier sans voiture**, on peut expérimenter et « mettre en musique » les **initiatives** publiques et privées pour inspirer le développement durable de l'agglomération. Ici, on peut tenter, faire des prototypes et **croiser les partenaires** nécessaires au développement de ses projets.

La **créativité** est portée par une **ambition** artistique affirmée. Des résidences d'artistes aux FabLab industriels et artisanaux, de l'IICC au Campus Esprit, **l'innovation** s'étend à tous les domaines : agro environnement, festivals, éco construction, nouveaux modes de travail... Cultiver la **mémoire** des lieux, ce n'est pas la sanctuariser, mais lui redonner vie en y favorisant un **foisonnement d'usages** qui en facilitent l'appropriation et en préservent tout le potentiel pour l'accueil de projets futurs. La création architecturale fait elle aussi **patrimoine** pour demain.

L'eau est au cœur de la ville et de ses pratiques. Toujours en mouvement, elle relie des quartiers comme on n'en trouve pas ailleurs. On s'y **baigne en ville**, et des **navibus** relient le camping à la gare, St Nicolas et Redon. La **nature**, c'est à la fois une **agriculture** paysanne fière de ses productions et des lieux **sauvages** éphémères ou pérennes.

L'agglomération parie sur la **complémentarité** des usages pour optimiser ses investissements. La résidence étudiants accueille l'été les touristes. La santé, à tout âge, est au cœur du projet **sport-nature** qui guide les aménagements paysagers de la Croix des Marins.

Des espaces sont ouverts à **l'expression** et à **l'accompagnement** des initiatives, culturelles, mais aussi sociales, environnementales et économiques. Elles participent à **enrichir** l'évolution des politiques publiques.